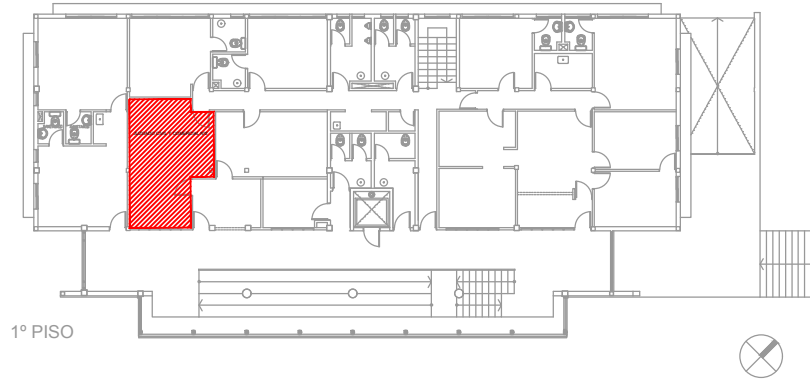
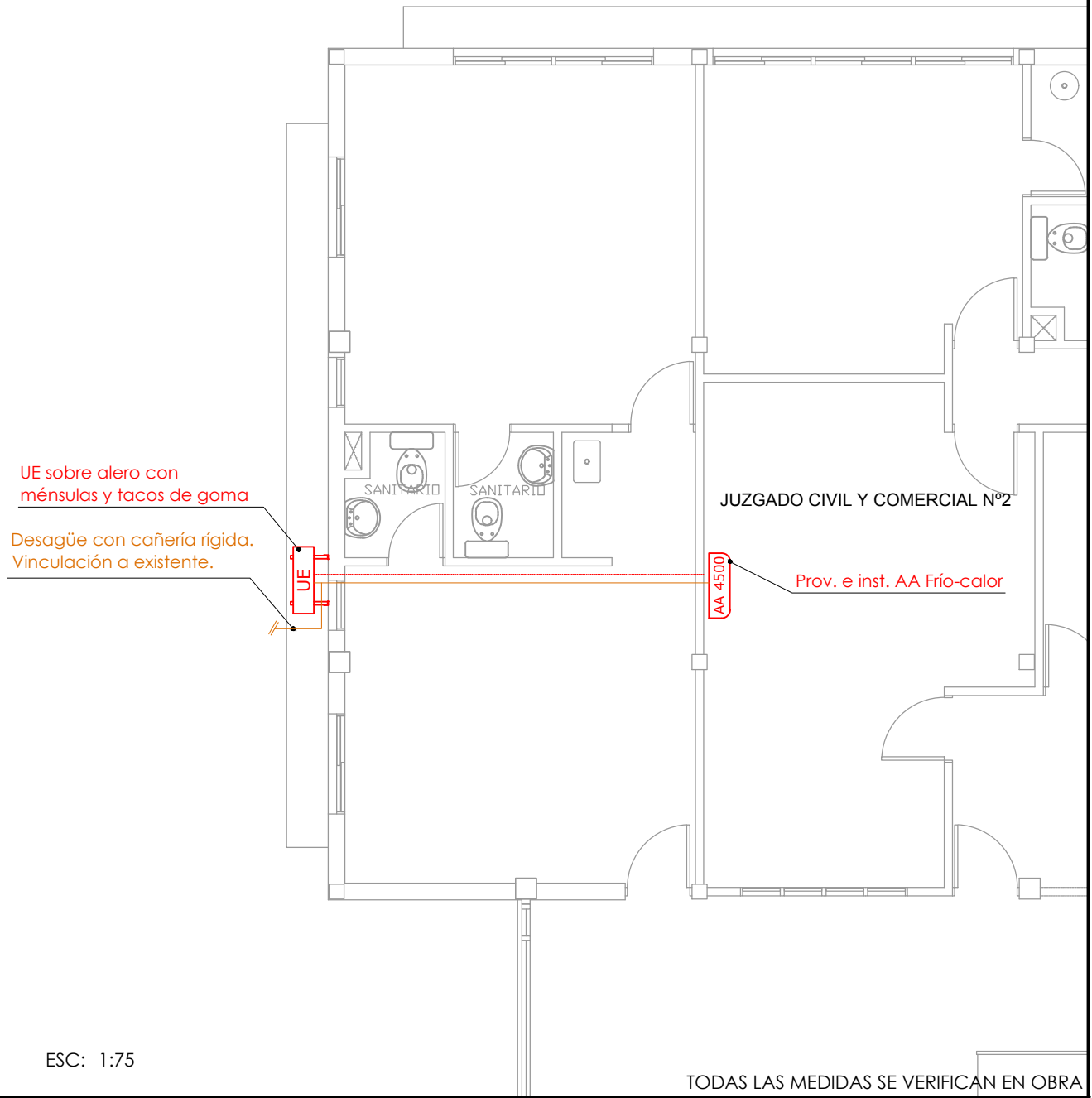


UBICACIÓN OFICINA



ESC: S/E



SUPERIOR TRIBUNAL DE JUSTICIA DE LA PROVINCIA DE ENTRE RÍOS
DIRECCION DE ARQUITECTURA JUDICIAL SUPERIOR TRIBUNAL DE JUSTICIA DE ENTRE RÍOS



PLANO: 2DO PISO - AIRES ACONDICIONADOS - JUZGADO CyC Nº2		
EXpte. Nº242/2026	LOCALIDAD: CHAJARÍ	UBICACIÓN: EDIF. TRIB.
DEPARTAMENTO: FEDERACIÓN	ESCALA: S/E - 1:75	FECHA: ABRIL 2026